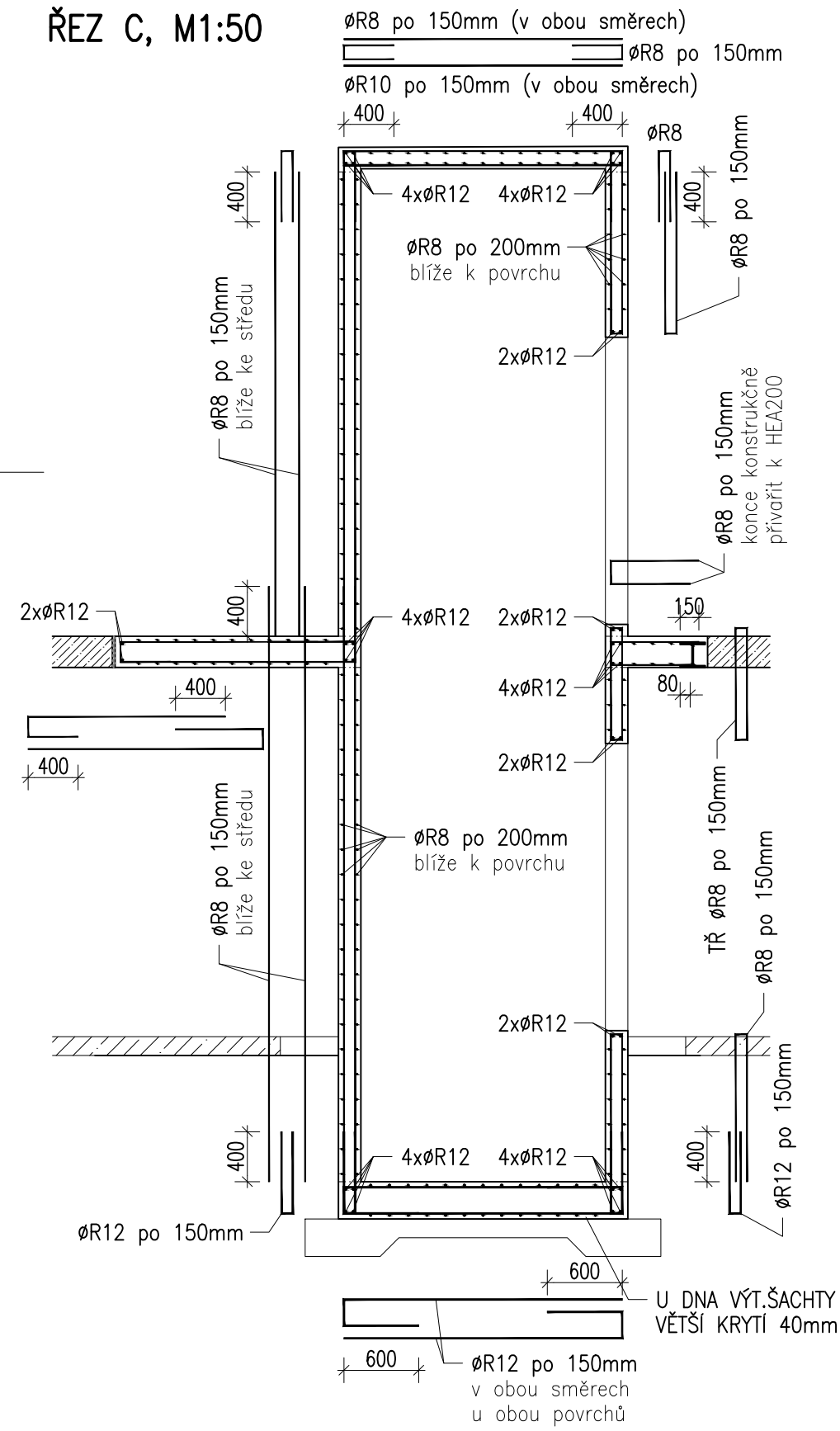
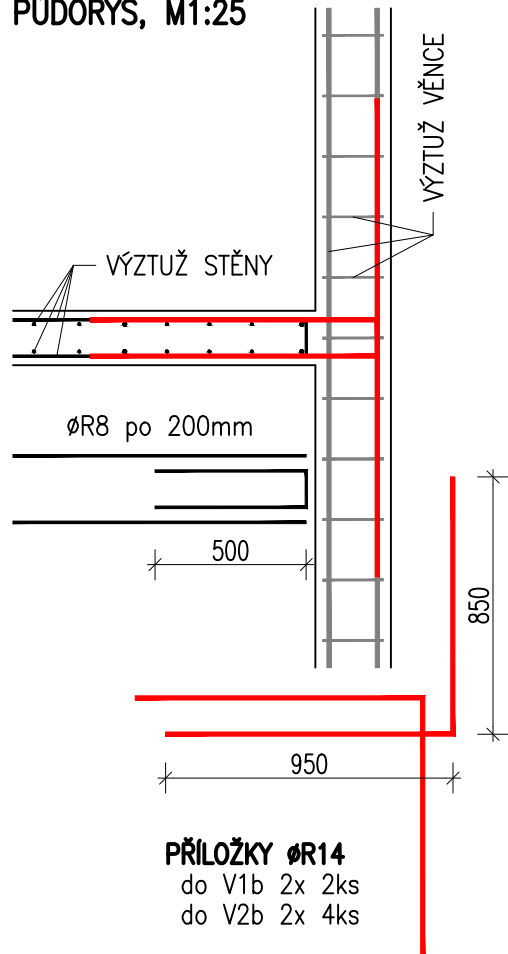


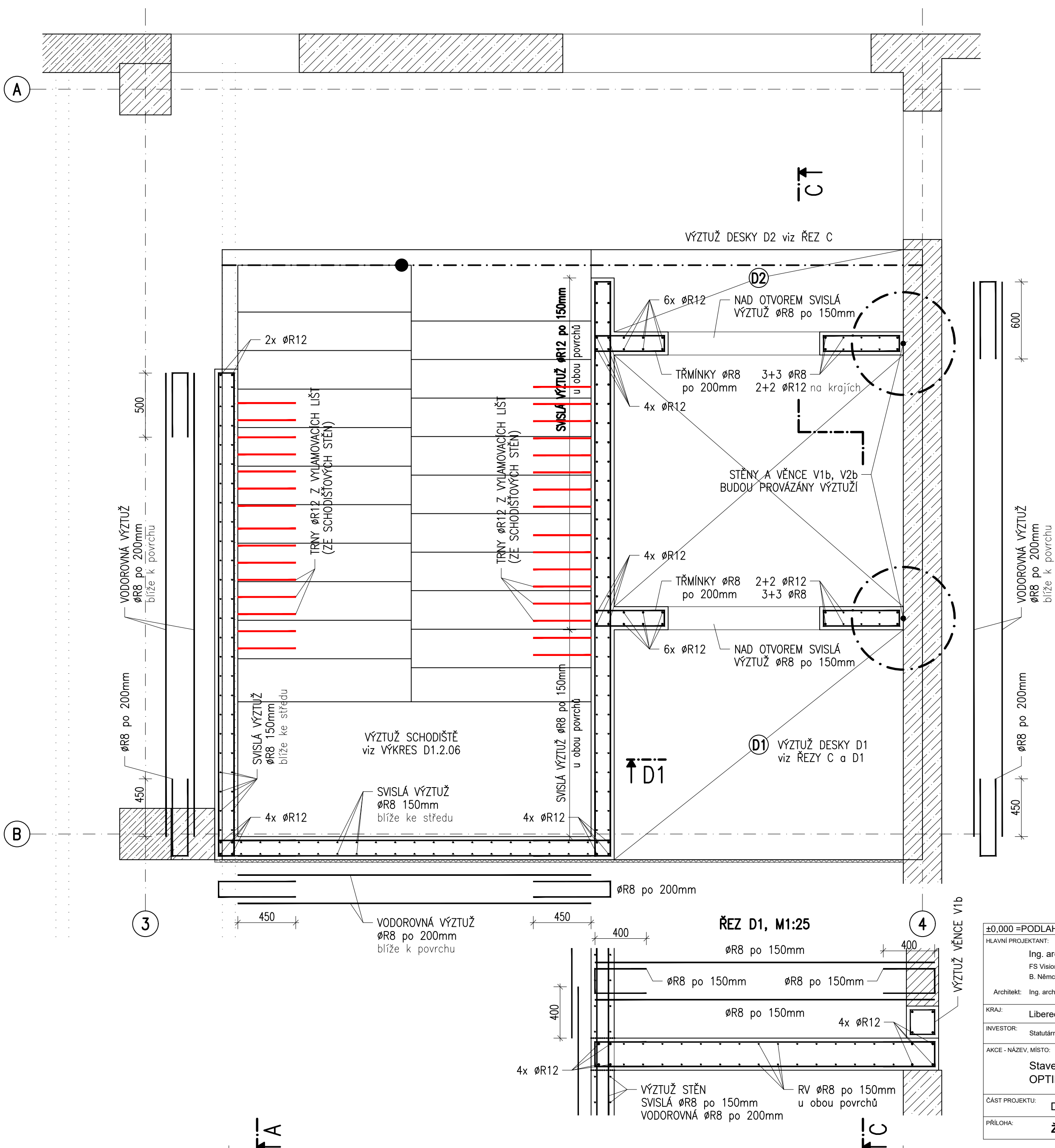
ŘEZ C, M1:50



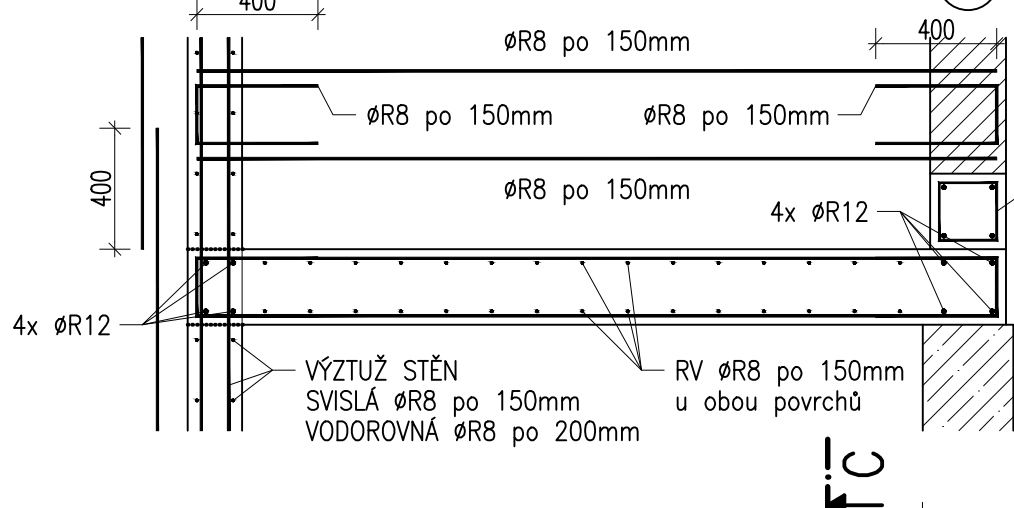
PROVÁZÁNÍ STĚN A VĚNCŮ
PŮDORYS, M1:25



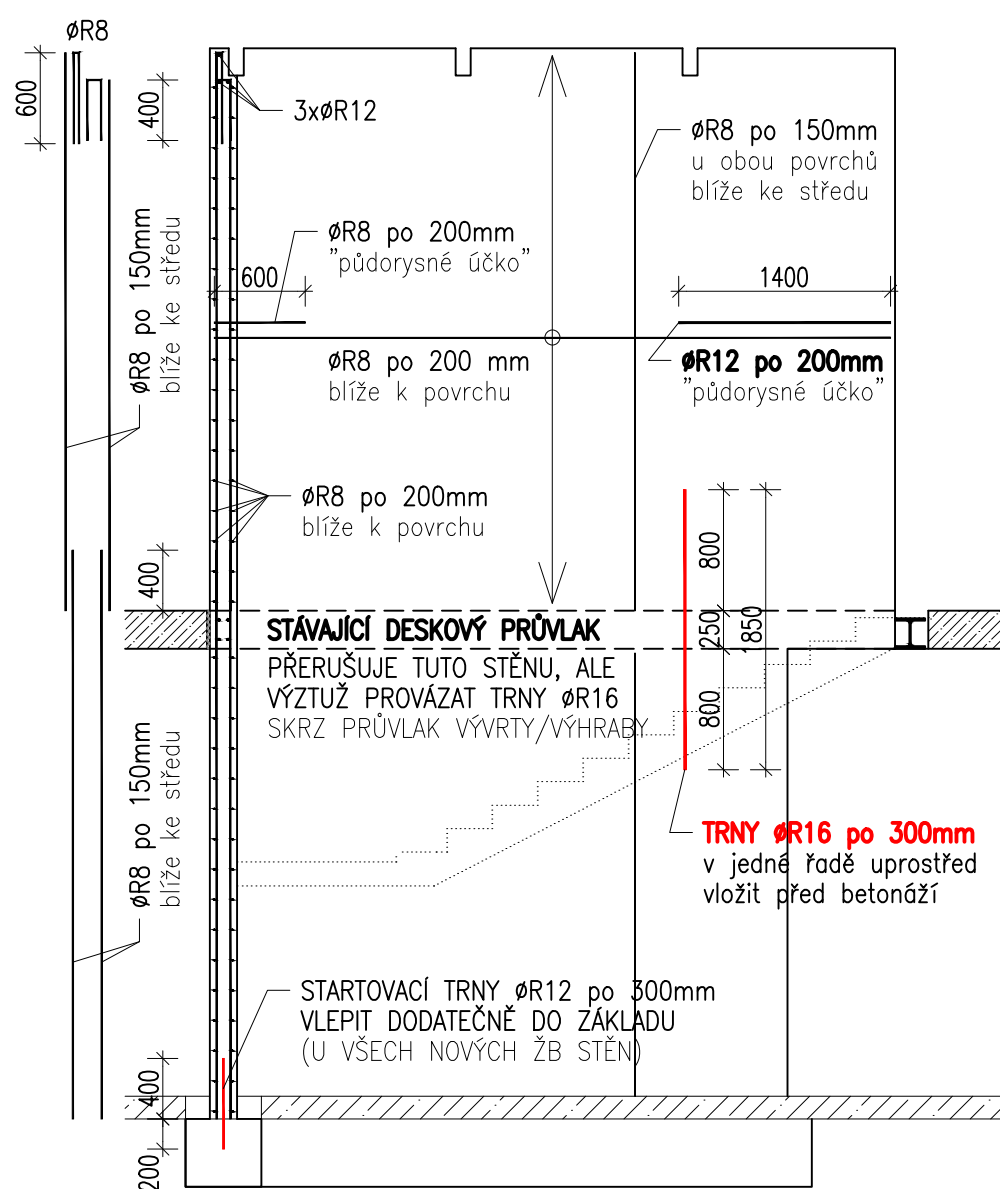
BĚŽNÁ VÝZTUŽ – PŮDORYS, M1:25



ŘEZ D1, M1:25



ŘEZ A, M1:50



POZNÁMKY

V PŘÍPADĚ ROZPORŮ MEZI JEDNOTLIVÝMI ČÁSTMI PROJ. DOKUMENTACE KONTAKTOVAT PROJEKTANTA !

INVESTOR, POPŘ. ZHOTOVITEL, ZAJISTÍ V PŘEDSTIHU VÝROBNÍ DOKUMENTACI OCELOVÝCH KONSTRUKCÍ DÍLENSKOU DOKUMENTACI VÝZTUŽE ŽB KONSTRUKCÍ

ROZMĚRY VÝZTUŽE JSOU KÓTOVÁNY DO OSY PRUTŮ

BETON C20/25 XC1
VÝZTUŽ 10 505 (R) / B500B
KRYTÍ 25 mm

±0,000 = PODLAHA V 1.NP místnost 1.16 = 417,00 m n.m.		PARE:	
HLAVNÍ PROJEKTANT: Ing. arch. Jindřich Kejlik FS Vision, s.r.o., IČ: 227 92 902 B. Němcové 54/9, Liberec 5 Architekt: Ing. arch. Vojtěch Valtr, Mobil: 702 088 459	VYPRACOVAL: Ing. Jan Drechsler ČKAIT: 0501268, IČ: 01070398 Rychtářská 612/19, 460 14 Liberec drechsler@dreval.cz, +420 728 162 699 zakázkové číslo: 2018-09	GENERÁLNÍ PROJEKTANT:  FS Vision FS Vision, s.r.o., IČ: 227 92 902 mobil: +420 777 179 927, email: kejlik@fsvision.cz	
		STUPEŇ PD: DPS	
KRAJ: Liberecký	OBEČ: Liberec	FORMÁT: 4x A4	MĚŘÍTKO: 1:25, 1:50
INVESTOR: Statutární město Liberec, Nám. Dr. E. Beneše 1, Liberec, 460 59, IČO: 00262978, DIČ: CZ00262978		DATUM: 12/2018	ČÍSLO VÝKRESU: D.1.2.05
AKCE - NÁZEV, MÍSTO: Stavební úpravy a nástavba objektu ul. Broumovská 840/7, OPTIMALIZACE KAPACIT MŠ MOTÝLEK LIBEREC, na p.p.č. 1366/30		STAV. OBJEKT: SO 01	
ČÁST PROJEKTU: D.1.2 Stavebně konstrukční řešení		PŘÍLOHA: ŽELEZOBETONOVÉ KONSTRUKCE - VÝZTUŽ	